

***lenovo***

# Lenovo S960

## Краткое руководство пользователя версии 1.1

- ⓘ Внимательно прочитайте это руководство перед использованием телефона.

# Технические характеристики



## Модель

Модель: Lenovo S960



## Размер и вес

Высота: 144,3 мм

Глубина: 6,95 мм

Ширина: 72 мм

Вес: 121 г



## Процессор

Процессор: MTK6589W, четырехъядерный, 1,5 ГГц



## Камера

Тип: CMOS

Разрешение: 13,0 МП (задняя) + 5,0 МП (фронтальная)



## Питание и аккумулятор

Аккумулятор: 2050 мАч (встроенный)



## Дисплей

Размер: 5,0 дюйма (диагональ)

Экран: мультисенсорный дисплей

Разрешение: 1080P

Тип ЖК-экрана: IPS



## Беспроводная связь

Bluetooth 4.0

WLAN

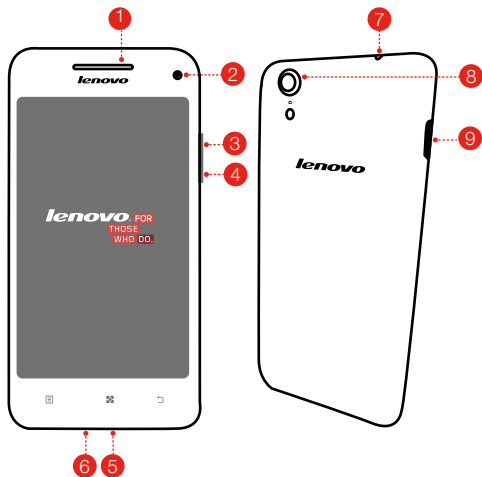
WCDMA, GSM



## GPS

 ① Значения основаны на фактических замерах.

## Общий вид



- |                        |                      |                        |
|------------------------|----------------------|------------------------|
| 1 Приемник + динамик   | 2 Фронтальная камера | 3 Увеличение громкости |
| 4 Уменьшение громкости | 5 Micro USB          | 6 Микрофон             |
| 7 Гнездо для наушников | 8 Задняя камера      | 9 Кнопка On/Off:       |

## Установка карты Micro-SIM

Для использования услуг сотовой связи необходимо вставить карту Micro-SIM, предоставленную вашим оператором. Установите карту Micro-SIM, как показано на рисунке.



**Шаг 1.** Вставьте инструмент для извлечения SIM-карты в отверстие лотка для карты Micro-SIM.

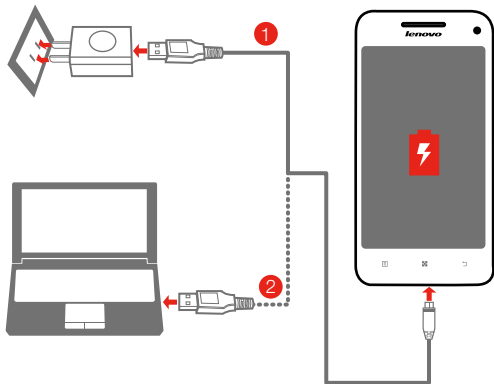
**Шаг 2.** Вытяните лоток для карты Micro-SIM и поместите в него карту Micro-SIM.

**Шаг 3.** Осторожно вставьте в лоток на место.

- Телефон поддерживает только карты Micro-SIM. Не вставляйте и не извлекайте карту Micro-SIM, когда телефон включен. Это может привести к повреждению карты Micro-SIM или телефона.

# Зарядка аккумулятора

Перед использованием телефона может потребоваться зарядка батареи. Заряжайте аккумулятор, как показано на рисунке.




**Метод 1.** Подключите телефон к электрической розетке, используя адаптер электропитания и кабель USB, входящие в комплект поставки.

**Метод 2.** Зарядите аккумулятор от компьютера.

 Низкий заряд

 Полностью заряжен

 Зарядка

 Для получения дополнительной информации о безопасном использовании аккумулятора см. [руководство Важная информация об изделии](#).

### **Узнать больше**

Для получения дополнительной информации о функциях мобильного телефона Lenovo, документов Regulatory Notice и других полезных руководствах посетите веб-сайт по адресу: <http://support.lenovo.com/>.

### **Юридические замечания**

Lenovo и логотип Lenovo являются товарными знаками компании Lenovo на территории США и/или других стран. Прочие названия фирм, продуктов или услуг могут быть товарными знаками или марками обслуживания других компаний.

Первая редакция (апрель 2014 г.)  
© Lenovo, 2014 г.

**Reduce | Reuse | Recycle**



5SC9A6MY7E  
Printed in China